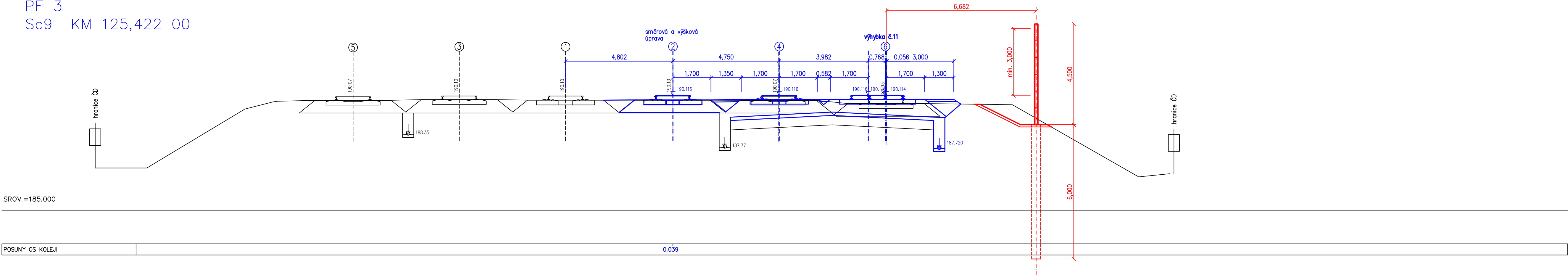
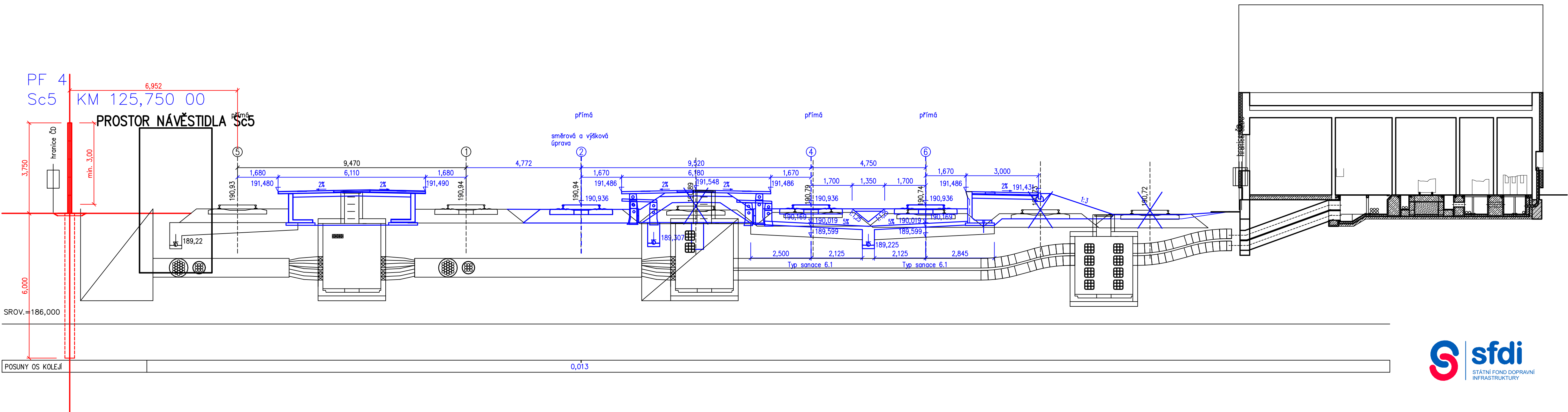


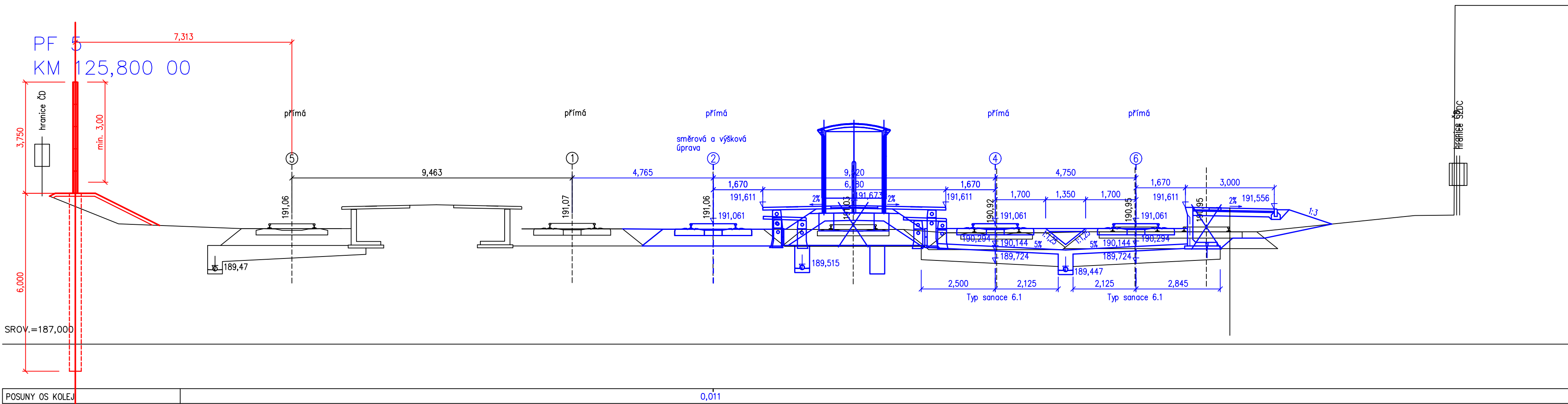
PF 3
Sc9 KM 125,422 00



PF 4
Sc5 KM 125,750 00



PF 5
KM 125,800 00



			ČÍSLO SOUPRAVY:
REVIZE Č.	DATUM	ZMĚNA	



SUDOP BRNO, spol. s r.o.
Kounicova 26
611 36 Brno

OBJEDNATEL:	SZDC, s.o., Dílžďeně 1003/7, 110 00 Praha 1 Stavební správa východ (organizační jednotka)	tel. : +420 972 625 804 E-mail: sudop@sudop-brno.cz
PROFESNÍ SKUPINA:	31 POZEMNÍ STAVBY	VEDOUcí PROF. SKUPINY Ing. Stanislav Kašpárek
ODPOVĚDNÝ PROJ. ZAKÁZKY	Ing. Radoslav Molák	ODPOVĚDNÝ PROJ. PS, SO p. Dominik Černý
ODPOVĚDNÝ PROJ. ZAKÁZKY	Ing. Radoslav Molák	NAVRHL, VYPRACOVAL p. Dominik Černý
KRAJ: Jihomoravský	POVĚŘENÝ OO: Židlochovice	STUPEŇ: DPS
"Modernizace a elektrizace trati Hrušovany u Brna - Židlochovice" SO 01-33-01.1 Zst. Hrušovany u Brna, PHS		ZAK. ČÍSLO 20259-01-0820 MĚŘÍTKO 1:50 DATUM: 10/2020
Vzorové řezy		ČÁST DOKUM. E.1.10 PRÍLOHA 4